

Road where elderly person welfare has walked

老福の歩み

2020

Vol.74

令和2年3月



目次

コラムコンクール年間最優秀賞作品「いない いない ばあ!」

1. 写真コラムコンクール発表	1	4. 事業所紹介	
2. 介護の日フェスタ in ひろしま	3	社会福祉法人 健生会 地域密着型特別養護老人ホーム ざおう健生苑(福山ブロック)	10
3. 部会・委員会紹介	4	社会福祉法人 華野福祉会 高齢者ケアセンター はなの苑(尾道ブロック)	10
小規模特養部会、養護老人ホーム部会	5	社会福祉法人 優輝福祉会 高齢者福祉総合センター ユーシャイン(三次ブロック)	11
軽費・ケアハウス部会、デイサービスセンター部会	6	地域密着型特別養護老人ホーム ときわ(東広島ブロック)	11
ユニットケア部会、21世紀委員会	7	社会福祉法人 かつぎ会 ケアハウス こよの里・親和園(呉・海田ブロック)	12
研修委員会	8	社会福祉法人 芸北福祉会 特別養護老人ホーム 寿光園(廿日市・可部ブロック)	12
総務委員会、広報委員会	9	5. 会員名簿	
		福山ブロック	13
		尾道ブロック	14
		三次ブロック	15
		東広島ブロック	16
		呉・海田ブロック	17
		廿日市・可部ブロック	18
		あとがき	18

写真コラムコンクール発表

令和元年度 ホームページ写真コラムコンクール 授賞作品発表

はじめに

今年度も多くの投稿があり、力作がそろいました。
老人ホームのほっこりとした日常をご覧ください。



コンクールの要領

- 令和元年度作品（平成31年4月～令和元年度1月）
- 応募資格／広島県老人福祉施設連盟会員施設・事業所
- 平成元年度コンクール期間中に投稿された作品のうち、第一・第二クールの授賞作品を対象に厳正な審査を行い、年間表彰作品を決定

年間表彰
最優秀賞



特別養護老人ホームすなみ荘 「いない いない ばあ!」

町内の子育てサークルに参加させていただきました。
赤ちゃんをあやすその姿は、まるで
“great granma”（ひいばあちゃん）
ひ孫を思い出し ステキな笑顔に（*^^*）



特別養護老人ホーム
楽生苑
「わあ!おっきなスイカ!」

夏に採れた大きなスイカ。
切ってみてビックリ!
断面が顔より大きなスイカに思わずこの表情!
みんなで分けて美味しくいただきました♪



通所介護事業所まとは
(瀬戸内デイサービスセンター)
「お花見日和!」



地域密着型
特別養護老人ホーム
サンライズマリン瀬戸
「お兄ちゃん、
立派なお腹やね〜!(^^)!」



特別養護老人ホーム宗越園
「以心伝心」

■「介護の日フェスタ in ひろしま」 令和元年 11 月 10 日（日）／グリーンアリーナ

★広報委員会・総務委員会・21 世紀委員会 の皆様が盛りあげてくださいました★

【来場者数】 8,433 人 ※11 月 9 日（土）2,829 人

【コラムコンクール投票】 300 件

※ブースには、600 人以上の方がお越しくださり、準備した投票用紙（300 枚）は、あっという間に無くなりました！



優れたものの「電動空気入れ」が大活躍★
色とりどりの風船で「写真展」をにぎわせました！



高く掲げたのぼりを目掛けて
たくさんの方がブースを訪問♪



お子さんと一緒に・お友達と一緒に♪

どれに投票しようかな？



おしり探偵
だぁ～れだ？

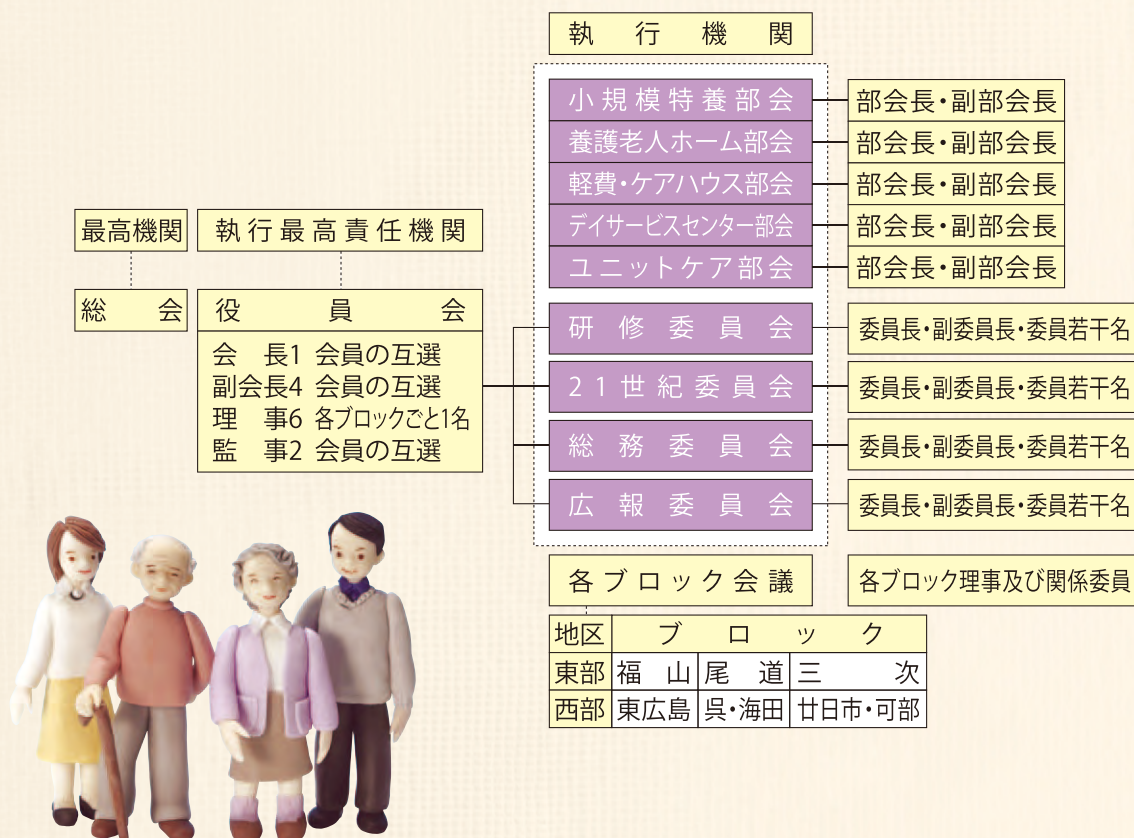
記念すべき
300 枚めの投票をして
くださった天使さん♡



3 委員会の皆様の素晴らしいチームワーク♡で
1 番盛り上がったブースになりました！

部会・委員会紹介

広島県老人福祉施設連盟は、昭和26年、広島県養老事業協議会として組織化され、昭和34年、広島県養老事業連盟として改組、昭和39年、広島県老人福祉施設連盟となり現在に至ります。この間、各種研究調査の実施、様々な専門分野に関する研修会の開催、機関紙や用語集、事例集などの発刊等、県内の老人福祉の発展に向けて積極的に取り組んできました。



広島県老人福祉施設連盟役員

顧問	平石 朗(星の里)
会長	池田 円(ゆりかご荘)
副会長	本永 史郎(御菌寮)
	山中 康平(楽生苑)
	近藤 雅子(コーボしんいち)
監事	杉原 正典(すなみ荘)
	鵜狩 健一(サンフェニックス)

理事	東部	福 山	伊田 易史(養護府中静和寮)
		尾 道	西原 文順(せせらぎ園)
		三 次	花本 好正(ランビニ園)
	西部	東 広 島	中川 勝喜(瀬戸内園)
		呉・海田	里村 佳子(呉ベタニアホーム)
		廿日市・可部	猪股 誠司(清鈴園)
理事代理	東部	福 山	蔵本 直(デイサービス・カブシロ園)
		尾 道	岡 一成(くすのき・めぐみ苑)
		三 次	尾野 素子(相扶園)
	西部	東 広 島	太田 日平(大仙園)
		呉・海田	村上 俊章(府中福寿苑)
		廿日市・可部	岩本 聖子(さいきせせらぎ園)

小規模特養部会

(担当副会長・理事含む)

部 会 長	山下 幸之(府中静和寮)
副 部 会 長	行旨 寛芳(ほのぼの苑)
担 当 副 会 長	本永 史郎(御園寮)
担 当 理 事	猪股 誠司(清鈴園)

活動報告

小規模特養部会は、入所定員30名以下(地域密着型特養を含む)の施設で構成される部会であり、平成22年度より部会活動を開始し現在にいたっております。

小規模ならではの悩み、経営環境の不安定さ、従事する職員の員数の関係で各種の研修会への参加が困難、施策・動向、他法人の取り組み等の情報がえ難いとの声も寄せられ、互いの施設に出向き悩み・工夫の共有化と少しでも多くの現場スタッフの方々が参加できるような活動を目指しております。

本年度は、研修内容及び会場調整の関係で、部会の開催や研修会開催が遅れてしまいました。引き続き、現場サイドが求める情報の提供を目指してまいります。

1 日 時：令和2年1月14日(火)
場 所：広島県社会福祉会館 2階会議室1・2
内 容：小規模特養部会研修会(20名参加)
「5Sから始めるトヨタ式業務改善」
講義、意見交換

2 日 時：令和元年7月10日(水)
場 所：広島県社会福祉会館 会議室 5
内 容：第1回部会
令和元年度の部会活動について
令和元年度研修会の開催について

養護老人ホーム部会

(担当副会長・理事含む)

部 会 長	伊藤 敬之(仁愛園)
副 部 会 長	中岡 通(光寿園)
担 当 副 会 長	山中 康平(楽生苑)
担 当 理 事	花本 好正(ランビ二園)

活動報告

養護老人ホームは、在宅での生活が困難な高齢者向けの措置施設として位置づけられ、部会は23施設で構成されています。

今年度は、昨年実施したアンケート結果をもとに各施設間の情報交換を行い、消費税増税対応など県への要望活動につなげたところです。さらに、新しい試みとして軽費ケアハウス部会とコラボ研修会を開催し、施設・種別を超えた交流を図ることができました。

次年度も、他部会とのコラボ研修会を開催するなど、部会活動の活性化並びに職員の研鑽に努めたいと考えます。

1 部会開催
日 時：令和元年7月11日(木)
場 所：広島県社会福祉会館
内 容：①平成30年度アンケート調査結果について
②令和元年度部会活動及び研修会について

2 部会開催
日 時：令和元年12月3日(火)
場 所：広島県社会福祉会館
内 容：①平成30年度アンケート調査結果意見交換
②R2社会福祉制度予算等要望活動について
③令和元年度部会研修会について

3 日 時：令和2年1月23日(木)
場 所：広島県社会福祉会館
内 容：①令和元年度事業実施状況について
②R2事業計画並びに収支予算(案)について

4 部会研修
日 時：令和元年10月15日(火)
場 所：広島県社会福祉会館
内 容：軽費ケアハウス部会とのコラボ研修会
①講義・演習
「『これから手帳』の活用と多職種連携による自立支援の取り組みについて」
②事例報告
「ケアハウス及びデイサービスセンターでの『これから手帳』の活用」
③講義・演習
「施設内における『これから手帳』の活用方法について」
④講演
「尊厳ある介護～認知症介護にはメソッドがある」
参加人員：養護部会22人
軽費ケアハウス部会：28人



軽費・ケアハウス部会

(担当副会長・理事含む)

部 会 長	鎌倉 昌子(ケアハウスおおさ)
副 部 会 長	丹羽 聡(ケアハウスインマニエルホーム)
担 当 副 会 長	近藤 雅子(コーポしんいち)
担 当 理 事	里村 佳子(呉ベタニアホーム)

活動報告

軽費・ケアハウス部会は県内49施設で構成されています。

活動として、県への令和2年度予算要望事項に、養護老人ホームにおける建物の老朽化への対応等協議しました。研修は、今年度初めて養護老人ホーム部会とのコラボ研修とし、自立支援ツール「これから手帳」の活用、また「尊厳ある介護」一人ひとりに向き合い寄り添える介護の在り方を学ぶ実りある研修となりました。各施設と情報交換をしながら、今後も目標をもって活動していきます。

1 日 時：令和元年7月9日（火）部会
場 所：広島県社会福祉会館 2階 会議室5
内 容：(1)令和元年度軽費・ケアハウス部会活動について
(2)その他

2 日 時：令和元年10月9日（水）
場 所：広島県庁 5階
内 容：(1)令和2年度予算等要望事項について協議
(2)その他

3 日 時：令和元年10月15日（火）研修
場 所：広島県社会福祉会館 2階 講堂
内 容：令和元年度軽費ケアハウス部会・
養護老人ホーム部会
研修会

4 日 時：令和2年1月22日（水）部会
場 所：広島県社会福祉会館 4階 会議室6
内 容：(1)令和元年度事業実施状況について
(2)令和2年度事業計画並びに収支予算
(3)その他

デイサービスセンター部会

(担当副会長・理事含む)

部 会 長	薄墨 邦明(しまの風)
副 部 会 長	藤原 貞弘(大崎荘)
担 当 副 会 長	山中 康平(楽生苑)
担 当 理 事	西原 丈順(せせらぎ園)

活動報告

デイサービスセンター部会では、デイサービスの適切な運営に寄与できるよう情報提供や研修会の実施を行っています。

令和元年度は、ご要望の多かった介護保険外サービスをテーマに研修会を開催いたしました。また、会員施設の皆様の現状把握及び情報共有を目的にアンケートを実施しました。

1 部会開催
日 時：令和元年6月14日（金）
場 所：広島県社会福祉会館
内 容：令和元年度部会活動について

2 部会開催
日 時：令和2年1月23日（木）
場 所：広島県社会福祉会館
内 容：(1)令和元年度事業執行状況について
(2)令和2年度事業計画・収支予算(案)について

3 研修会開催
日 時：令和元年10月7日（月）
場 所：広島県社会福祉会館
内 容：「介護保険外サービスの事業化と地域共生
社会の実現
～社会性と収益性の両立をめざして～」
講師：(株)日本総合研究所
リサーチ・コンサルティング部
部長 紀伊 信之氏

4 研修会開催
日 時：令和元年12月5日（木）
場 所：福山市ものづくり交流館
内 容：「介護保険外サービスの事業化と地域共生
社会の実現
～社会性と収益性の両立をめざして～」
講師：(株)日本総合研究所
リサーチ・コンサルティング部
部長 紀伊 信之氏



ユニットケア部会

(担当副会長・理事含む)

部 会 長	長岡 圭吾(あいあい桜が丘)
副 部 会 長	野間 頼子(かるが)
担 当 副 会 長	本永 史郎(御菌寮)
担 当 理 事	伊田 易史(静和寮)

活動報告

ユニットケア部会では、県内のユニットケア実施施設を対象として研修会を開催し、参加者が相互に交流を図り十分な情報交換が行える場を提供することで、同一職種で日頃の悩みや問題について話し合いをしています。

研修会では、先進施設を会場に、ケアの向上や職場で働く職員の意欲向上に繋がる研修を企画しています。さらに、施設見学やグループディスカッションでは、他施設の様々な工夫を見学することで、ヒントを持ち帰るきっかけとなり好評を得ています。

なお、例年、年2回開催していた研修会について、部会員の皆様からいただいた意見を参考に、今年度から年1回の開催にしています。

- | | |
|---|--|
| <p>1 日 時：令和元年7月26日（金）
場 所：特別養護老人ホーム かるが
内 容：会議の開催（正副部会長会議）
(1)部会研修会の開催について
(2)今後の部会活動について</p> | <p>2 日 時：令和元年10月28日（月）
場 所：特別養護老人ホーム 甲田
内 容：ユニットケア部会研修会（参加者51人）
①施設（甲田）見学
②講話：甲田地域におけるユニットケアの意義
講師：特別養護老人ホーム甲田 施設長 山根修悟 氏
介護副主任 米長真理子 氏
③グループディスカッション</p> |
| <p>3 日 時：令和元年10月28日（月）
場 所：特別養護老人ホーム 甲田
内 容：会議の開催（正副部会長など7人）
(1)部会事業の進捗状況及び予算執行状況について
(2)予算執行状況（見込額）と今後の部会事業について
(3)来年度（令和2年度）事業への意見について</p> | |

21世紀委員会

(担当副会長・理事含む)

委 員 長	原本 一(花みずき)
副 委 員 長	川岡 真(くるみ荘)
担 当 副 会 長	山中 康平(楽生苑)
担 当 理 事	中川 勝喜(瀬戸内園)

活動報告

平成16年に21世紀委員会が設置され、「21世紀の高齢者介護・福祉を担う」、若手管理者、介護・看護チーフが集い、総勢18名で活動を行っております。

今年度は『あなたが創る 共生社会 -飛躍する令和の介護-』をテーマに、「中国ブロックカンントリーミーティングin広島」を開催し、意見交換や情報共有を通じて、様々な実践を横展開するきっかけを得ることができました。

また、他の委員会・部会との協働による老人福祉の普及啓発として、「介護の日フェスタin広島」に参画し、多くの方に会や会員施設の紹介を行いました。

今後も、委員会活動を通じて活発に意見交換を行い、現場発信を行う場として機能し、介護現場における課題の共有と解決に繋がるような活動を継続して参ります。



(委員)

福 山	土井 大輔(まり沼隈)
尾 道	村上 佳代(星の里)
三 次	川岡 真(くるみ荘)
東 広 島	沖廣 佳人(長寿苑)
呉・海 田	原本 一(花みずき)
廿日市・可部	福原 公司(まごころ半明原)

(幹事)

福 山	田淵 公治(セイフティー信和)
福 山	日下部浩司(サンフェニックス)
尾 道	平川 誠(ひかり苑)
尾 道	熊谷 明香(三原慶雲寮)
三 次	尾野 義顕(相扶会)
三 次	滝本 雄司(すいれん)
東 広 島	新開 奈美(瀬戸内園)
東 広 島	角本 伸志(桜が丘保養園)
呉・海 田	兼池 麻子(誠心園)
呉・海 田	宇根 孝英(温養院)
廿日市・可部	谷栖 博一(阿品清鈴)
廿日市・可部	松江 真寛(戸河内松信園)

- | | |
|---|--|
| <p>1 21世紀委員会の開催
日 時：令和元年5月17日(金)、令和元年8月27日(火)、
令和2年2月5日(水)</p> | <p>2 日 時：令和元年11月7日（木）～11月8日（金）
場 所：T K P ガーデンシティ広島駅前大橋（広島県広島市）
内 容：令和元年度中国ブロックカンントリーミーティング（in広島）
参加人数：204名（内 広島県 82名）</p> |
| <p>3 介護の日フェスタin広島への参画
日 時：令和元年11月10日（日）</p> | |

研修委員会

(担当副会長・理事含む)

委員長	久保田あけみ(サンライズマリノ)
副委員長	馬明 信也(豊寿園)
担当副会長	近藤 雅子(コーポしんいち)
担当理事	西原 丈順(せせらぎ園)
福 山	秋山 五輪夫(美山荘)
尾 道	岡野 宏哉(クレアール楽生苑)
三 次	高原 淳尚(風の街みやびら)
東 広 島	平川 通治(造賀福祉園)
呉 ・ 海 田	馬明 信也(豊寿園)
廿日市・可部	山根 修吾(甲田)

活動報告

2019年度は、重度化する利用者への適切なサービスの提供や専門職としての資質向上、働き方改革の一環としてのパワハラ防止や職場の環境づくりなどを計画の方向性として掲げ、下記の内容で計画通り研修が終了いたしました。会員の皆様のおかげで、研修への参加率やアンケート結果は、おおむね満足いただける内容でした。

また、各団体と共催し現場に即した内容になるように協議をし、会場も東部と西部に設けるなどの工夫も行ってきました。しかしながら、人材確保が難しく働き方改革を推奨すれば研修は必要であるにもかかわらず参加させることが難しいという声も聞きます。来年度はそういった意見も真摯に受けとめて、違った形で少しでも参加しやすく、時代に沿った研修を組み込んでいきたいと思っております。引き続き皆様の暖かいご支援・ご協力をよろしくお願い致します。

1 日 時：2019年7、8、9、12月（各コース2日間）
場 所：各コース広島・福山会場にて開催
内 容：福祉職員キャリアアップ研修
（広島県社会福祉協議会共催）
初任者コース、中堅職員コース、
チームリーダーコース

2 日 時：2019年8月～2020年2月の期間
場 所：尾道福祉専門学校、トリニティカレッジ広島（実施委託）
内 容：研修喀痰吸引等50時間（フォローアップ研修も含む）

3 日 時：2019年11月13日
場 所：広島県社会福祉会館
内 容：福祉施設の看護職員研修
福祉施設の看護職員の役割と多職種との連携について学ぶ

4 日 時：2019年11月14日
場 所：広島県社会福祉会館
内 容：尊厳ある看取りケア研修
～QODを考える～（広島県社会福祉協議会共催）

5 日 時：2019年10、11月
場 所：広島県社会福祉会館 まなびの館ローズコム
内 容：感染予防対策

6 日 時：2019年6月12、13日
場 所：県民文化センターふくやま・
広島県社会福祉会館
内 容：人権擁護研修（広島県社会福祉協議会共催）

7 日 時：2020年1月17日
場 所：広島県社会福祉会館
内 容：褥瘡発生予防・排泄ケア研修
嚥下・口腔ケア

8 日 時：2019年9月27日
場 所：広島県社会福祉会館
内 容：上手なセルフコントロールでパワハラ研修
（リーダー・管理者）

9 日 時：2020年2月28日
※感染拡大予防のため延期
場 所：広島県社会福祉会館
内 容：地域に視点を向けた施設職員の役割を学ぶ
地域共生社会の実現に向けて
（広島県社会福祉協議会共催）

10 日 時：2020年2月13日
場 所：広島ガーデンパレス
内 容：老人福祉施設など研究発表会（全職員）
テーマ別：施設ケア・経営課題・地域福祉、
在宅ケア

11 日 時：2020年1月、2月（各広島・福山会場）
場 所：広島トリニティ 福山市生涯学習プラザ
福山すこやかセンター
内 容：①介護技術基礎研修
②福祉の基本を学ぶ研修
＊未経験、無資格者、異業種からの転職者等
介護技術や福祉の基本を学ぶ

12 日 時：2019年5月29日、12月19日、2020年3月24日
場 所：ホテルメルパルク広島・
広島県社会福祉会館・TKP
内 容：施設長研修会
①外国人介護士の現状
～受け入れから定着に向けて～
②施設と地域の視点から考えるBCMの構築と
BCPの策定
③地域福祉拠点設立推進プロジェクト実践報告会

総務委員会

活動報告

総務委員会は、会員事業所経営における研究調査事業や介護保険制度上の疑問等に係る調査事業を基本事業として活動しています。

令和元年度は、会員施設・事業所共通の課題である、人材確保について、具体的な取組み及びその効果についてアンケート調査を実施いたしました。また、令和元年10月消費税増税への対応として、施設・事業所が独自に設定する、食費、居住費等の費用の現状について調査し、会員施設・事業所に情報提供を行いました。併せて、広島県老人福祉施設連盟「災害対応マニュアル」の見直しも行いました。

(担当副会長・理事含む)

委員長	花本 好正(ランビ二園)
副委員長	福地 学(桜が丘保養園)
担当副会長	瀧野 欣弥(箱田苑)
担当理事	花本 好正(ランビ二園)
福 山	小川 貴之(リーフ新市)
尾 道	末久 昭人(三原慶雲寮)
三 次	荒木 和美(第二相扶園)
東 広 島	福地 学(桜が丘保養園)
呉・海 田	平谷 康明(江田島市社会福祉協議会)
廿日市・可部	上田 重之(正寿園)

1 日 時：平成31年4月15日（月）
場 所：広島県社会福祉会館
内 容：(1)平成30年度事業報告について
(2)令和元年度事業について
(3)災害対応マニュアル見直しについて

2 日 時：令和元年7月23日（火）
場 所：広島県社会福祉会館
内 容：(1)人材確保、定着等に係るアンケート調査について
(2)令和2年度社会福祉制度予算等要望事項について

3 日 時：令和2年1月29日（水） 場 所：広島県社会福祉会館
内 容：(1)市町行政との意見交換会の開催について
(2)令和元年度事業執行状況について
(3)令和2年度事業計画並びに収支予算について

広報委員会

活動報告

広報委員会は、紙誌の発行、ホームページの運用、写真コラムコンクールの開催及び連盟を紹介するリーフレットの作成等の活動を行いました。

又、介護の日になんで開催される「介護の日フェスタin広島」に21世紀委員、総務委員のご協力のもと昨年同様写真コラムコンクールの投票を一般の多くの皆様にして頂きました。

紙誌「悟楽」では作文や書・短歌等会員施設の作品を掲載しました。コラムコンクールには、今年度92点の応募がありました。施設の行事に参加されている皆様の笑顔や、日々の生活風景から豊かな人生経験がにじみ出た素晴らしいフォト・コラムばかりです。

(担当副会長・理事含む)

委員長	中山 照子(あぶと健生苑)
副委員長	小川 かつり(春香園)
担当副会長	瀧野 欣弥(箱田苑)
担当理事	猪股 誠司(清鈴園)
福 山	中山 照子(あぶと健生苑)
尾 道	岡林 浩一(梅菅園)
三 次	土井 一(愛善苑)
東 広 島	西川 洋美(宗越園)
呉・海 田	小川 かつり(春香園)
廿日市・可部	横畠 正昭(やまゆり)

紙誌の発行

1. 「長寿者番付」の発行（令和元年9月 1,000部）……………施設入居者の100歳以上の長寿者を紹介
2. 「悟楽92号」の発行（令和元年12月 1,000部）……………入居者の作品及び施設の自慢の行事食を掲載
3. 「老福の歩み」の発行（令和2年3月 150部）……………連盟活動の報告、施設紹介、特集記事等

1 日 時：令和元年5月22日（水）
場 所：広島県社会福祉会館
内 容：(1)令和元年度広報委員会活動計画について
(2)紙誌の発行について
(3)連盟リーフレット作成について
(4)「介護の日フェスタ」in広島への運営協力について
(5)その他

2 日 時：令和元年10月10日（木）
場 所：広島県社会福祉会館
内 容：(1)令和元年度連盟リーフレットについて
(2)「令和元年度介護の日フェスタ」in広島への出店について
(3)紙誌の発行について
(4)その他

3 日 時：令和2年1月28日（火）
場 所：広島県社会福祉会館
内 容：(1)令和元年度事業実施状況について
(2)ホームページ写真コラムコンクールについて
(3)令和2年度事業計画並びに収支予算（案）について
(4)その他

4 第9回 写真コラムコンクール審査会
日 時：令和2年2月20日（木）
場 所：広島県社会福祉会館
内 容：年間表彰の該当作品を役員等合同会議にて選考審査

事業所紹介

福山ブロック



社会福祉法人 健生会

さおう 健生苑 本館

地域密着型特別養護老人ホーム
短期入所生活介護事業所



『 健やかに生きる喜びの館 』
『 創造 』

お問い合わせ

〒721-0971

広島県福山市蔵王町4112-1

TEL:084-941-6889

FAX:084-959-6869

施設概要

- ・地域密着型特別養護老人ホーム 29床
- ・併設ショートステイ 10床
- ・単独ショートステイ 50床
(さおう 健生苑 東館)



入居者様の



素顔が笑顔



になるように

尾道ブロック

社会福祉法人華野福祉会
高齢者ケアセンター
はなの苑

全ての人が満足できるケアで
その人らしい生活を支援していきたい

- 特別養護老人ホームはなの苑 (定員54名)
- ショートステイはなの苑 (定員16名)
- デイサービスセンターはなの苑 (定員35名)
- 尾道市老人介護支援センター
- ケアハウス歌の浦 (定員15名)

●はなの苑居宅介護支援事業所

TEL(0848)20-6322 FAX(0848)20-6344

〒722-0062 広島県尾道市向島町12255-1 E-MAIL: hana@bbbn.jp

TEL(0848)20-6320(代) FAX(0848)41-2940



事業所紹介

三次ブロック

総領町

「あなたが輝く」法人の発祥地

高齢者福祉総合センター ユウシャイン

〒729-3713 広島県庄原市総領町中領家476
TEL:0824-88-3000 FAX:0824-88-3030



トータルケアホームゆう愛

レミニセンス夢亭



広島県初の30床小規模特養ホームでしたが、20床増床。一人ひとりが尊重され、誰もが安心して生きていくための支援サービスの拠点です。

日本初と呼ばれる共生型のグループホームや回想法の昭和初期の建物があります。

- 特別養護老人ホーム
- 高齢者ショートステイ
- 高齢者デイサービス
- ホームヘルプ
- 在宅介護支援センター
- 障害者訪問介護事業
- 配食サービス
- 介護タクシー
- トータルケアホーム福祉住宅

なんでも相談 ほっとライン

仕事のこと、経済的なこと、将来のこと、福祉サービス。保育や栄養調理、健康、介護保険や障害児者の福祉就労(身体、知的、精神)の相談に無料で応じます。

社会福祉法人 優輝福祉会

TEL0824-43-3121 FAX.0824-43-3122

[本部] 〒729-4211 広島県三次市吉舎町吉舎 606

E-mail: yushine@yuukifukushikai.com HP: <http://www.yuukifukushikai.com>

- ☎ 相談・苦情に サービス内容に関するご相談・苦情等は、常時承っております。些細なことでも申し出下さい。
- ☎ プライバシーポリシー 個人情報保護法に基づき、個人情報の取扱いに関する基本方針を作成し遵守しております。
- ☎ 見学・ボランティア 福祉拠点の見学やボランティアを常時受け付けております。ご希望の方はどうぞ、申し出下さいませ。

東広島ブロック



地域密着型
特別養護老人ホーム

ときわ

- 特別養護老人ホーム 29床
- ショートステイ(短期入所) 10床
- デイサービス(通所介護) 10名

ゆったりとした個室とロビー等で
あったかい介護と
心潤い安らぎある生活を

福祉文化の創造を!! 地域に愛され信頼され共に歩む施設

お問い合わせ
ご相談・見学は
お気軽に

〒739-0151 東広島市八本松町原5693番地3
TEL082-420-9208
FAX082-429-0377

社会福祉法人 広島県リハビリテーション協会は
「きめき らめき きあいあい」と
共に磨ける楽しい職場です。

多数のご来場をお待ちしております

交通のご案内

- 【西条駅より】
 - 西条駅よりバスで15分
 - 西条駅より徒歩で15分
 - 西条駅より徒歩で15分
- 【八本松駅より】
 - 八本松駅よりバスで15分
 - 八本松駅より徒歩で15分
 - 八本松駅より徒歩で15分

事業所紹介

呉・海田ブロック

社会福祉法人かつぎ会
ケアハウス こよの里・親和園

かつぎ会の理念「ホームは家庭、利用者は家族」



〒737-2121

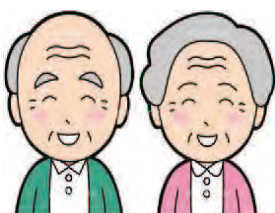
広島県江田島市江田島町小用 3-28-1

TEL : (0823) 42-5111

FAX : (0823) 42-5200

一般利用者定員 14 名

特定施設利用者定員 42 名



「住宅」機能と「介護機能を兼ね備えた完全個室性」
ここが、心のふるさと。安住の家での生活が始まります。

1 階 事務室・食堂・厨房・相談室・娯楽室・浴室

2 階～5 階 居室【56 床+1 床（一時介護室）】

四季折々の移ろいを肌で感じる穏やかな瀬戸の美しい自然の中で
人と、心とこころの交流が生まれます。

親和園での行事イベント（タコ焼きパーティー）



春は桜が満開！！[親和園]



ベランダから瀬戸内海をバックに初日の出



廿日市・可部ブロック



社会福祉法人 若北福祉会
特別養護老人ホーム
寿光園

経営理念

感謝・誇り・尊厳

多年にわたり社会の発展に貢献され素晴らしい時代を生きた方々を今を築き上げたことに感謝します。誇りが誇りをもち、尊厳を守られて自立した日常生活ができるよう、共に支え合い、喜びを共有できる地域社会づくりに貢献します。



寿光園のサービス事業

特別養護老人ホーム（従来型）		定時介護が必要な方で施設入所をご希望の方にご利用いただけます。
定員	40名	
居室	4人部屋 8部屋（32床）・3人部屋 1部屋（3床）・従来型個室 5部屋（5床） 合計 40床	
対象者	要介護 3～5	
申込方法	申込書を提出いただきます。 〇居宅介護支援事業所のケアマネージャーにご相談いただくか当該事業所へ直接お申し込みください。	
受付時間	原則、平日 午前8:30～午後5:15	
※入所決定は申込み前ではありません。必要度の高い方から入所いただけるように適切に入所判定を行います。		
特別養護老人ホーム（ユニット型）		定時介護が必要な方で施設入所をご希望の方にご利用いただけます。
定員	40名	
居室	全室個室 合計 40床	
対象者	要介護 3～5	
申込方法	申込書を提出いただきます。 〇居宅介護支援事業所のケアマネージャーにご相談いただくか当該事業所へ直接お申し込みください。	
受付時間	原則、平日 午前8:30～午後5:15	
※入所決定は申込み前ではありません。必要度の高い方から入所いただけるように適切に入所判定を行います。		
ユニット型ショートステイ（短期入所）		在宅で介護の方で、短期的にご利用を希望される方に利用いただけます。
定員	19名	
居室	全室個室 合計 19床	
対象者	要介護 1～2 要介護 1～5	
申込方法	〇居宅介護支援事業所を通じて申込みいただきます。担当ケアマネージャーにご相談ください。	
速退対応	原則、平日 午前8:30～午後5:00	
デイサービスセンター		在宅で介護の方で日帰りサービスをご利用される方に利用いただけます。
定員	25名	
居室	要介護 1～2 要介護 1～5	
申込方法	〇居宅介護支援事業所を通じて申込みいただきます。担当ケアマネージャーにご相談ください。	
営業時間	月～土 午前8:30～午後5:15（12月31日～1月3日を除く）	
居宅介護支援事業所		介護保険の認定を受け、サービスの計画を立ててきき事業所との調整を行います。
〇利用料や相談料のご負担は一切ありません。		
〇介護保険に関するご質問やご相談がありましたら、お気軽にお声掛けください。		
定休日	土・日・年末年始（12月29日～1月3日を除く）	
営業時間	午前8:30～午後5:15	



社会福祉法人 若北福祉会
特別養護老人ホーム 寿光園

〒731-3621 広島県山県郡安芸太田町大字下岡821番地

☎0826-22-1075 FAX 0826-22-1076

HPアドレス <http://geihoku-fukushikai.com>

広島県老人福祉施設連盟会員名簿【福山ブロック】

施 設 名	設 置 主 体	郵便番号	住 所	T E L	F A X	デ
あいあい桜が丘 (特)	(福)桜風会	726-0006	府中市桜が丘3-2-1	0847-41-5000	0847-41-6500	○
あぶと健生苑 (特)	(福)健生会	720-0312	福山市沼隈町能登原字明神1436-1	084-987-1299	084-987-3732	○
ざおう健生苑 本館 (特)	(福)健生会	721-0971	福山市蔵王町4112-1	084-941-6889	084-959-6869	
アルカディアせんだ (特)	(福)潤耀会	720-0017	福山市千田町2-5-10	084-961-1510	084-961-1520	○
エクセル鞆の浦 (特)	(福)春海会	720-0203	福山市田尻町4115	084-983-5888	084-983-5887	○
ケアハウスエクセル鞆の浦 (軽)	(福)春海会	720-0203	福山市田尻町4115	084-983-5888	084-983-5887	
エクセル福山 (特)	(福)春海会	720-0832	福山市水呑町4433番地	084-982-8666	084-956-1444	—
ケアハウスエクセル福山 (軽)	(福)春海会	720-0832	福山市水呑町4433番地	084-982-8666	084-956-1444	—
丘の上ケアハウス (軽)	(福)サンフェニックス	721-0971	福山市蔵王町字金原3442-1	084-940-3331	084-945-5211	○
ジョイトピアおおさ (特)	(福)新市福祉会	729-3105	福山市新市町大字下安井3500	0847-51-3211	0847-51-5230	○
ケアハウスおおさ (軽)	(福)新市福祉会	729-3105	福山市新市町大字下安井3500	0847-51-3211	0847-51-5230	
くさど (特)	(福)さんよう	720-0831	福山市草戸町5-8-24	084-973-9911	084-928-9988	
しんがい (特)	(福)さんよう	721-0955	福山市新涯町3丁目19-27	084-961-3955	084-961-3950	
ケアハウス飛鳥苑 (軽)	(福)飛鳥	720-1264	福山市芦田町大字福田189-1	084-950-0766	084-950-0767	○
光寿園 (養)	(福)サンフェニックス	720-0837	福山市瀬戸町地頭分2722-1	084-951-5520	084-951-1358	
コーボしんいち (軽)	(福)大滝会	729-3104	福山市新市町大字宮内1316-1	0847-52-5599	0847-52-7943	
幸楽園 (特)	(福)宏喜会	721-0971	福山市蔵王町159-14	084-947-3111	084-947-3118	○
小春日和 (特)	(福)福山ひかり福祉会	720-1147	福山市駅家町向永谷682-1	084-977-1065	084-977-1066	
桜 (特)	(福)啓喜会	729-0112	福山市神村町5234番地3	084-930-6000	084-930-6006	—
サンフェニックス (特)	(福)サンフェニックス	720-0837	福山市瀬戸町大字地頭分字小立2721	084-951-3663	084-951-3666	○
ケアハウスサンフェニックス (軽)	(福)サンフェニックス	720-0837	福山市瀬戸町大字地頭分字小立2721	084-951-3663	084-951-3666	
サンサンホーム (特)	(福)安那福祉会	720-2102	福山市神辺町東中条大倉610-16	084-967-1033	084-967-1031	○
ケアハウスサンサンホーム (軽)	(福)安那福祉会	720-2102	福山市神辺町東中条大倉610-16	084-967-1033	084-967-1031	
松風園 (特)	(福)松風会	720-2419	福山市加茂町上加茂33	084-972-5166	084-972-5908	○
神寿苑 (特)	(福)神寿福祉会	729-3515	神石郡神石高原町福永1466	0847-87-0190	0847-87-0191	○
シルトピア油木 (特)	(福)東城有栖会	720-1812	神石郡神石高原町油木甲5071-1	0847-82-2124	0847-82-2259	○
すず (特)	(福)桜樹会	720-2413	福山市駅家町大字法成寺108-1	084-970-2006	084-972-7715	
生寿園 (特)	(福)東村会	729-0251	福山市東村町1775	084-936-2247	084-936-2249	○
セイフティー信和 (特)	(福)広谷福祉会	726-0011	府中市広谷町391	0847-45-6200	0847-45-7028	
静方園 (特)	(福)静方会	720-2121	福山市神辺町湯野30-9	084-962-3263	084-963-3331	○
瀬戸寮 (特)	(福)浦崎会	720-0836	福山市瀬戸町長和1194-3	084-951-3596	084-951-3563	
宣山荘 (特)	(福)若葉会	720-1146	福山市駅家町大字大橋1036-3	084-976-5888	084-976-2331	○
鳥還荘 (特)	(福)沼隈福祉会	720-0402	福山市沼隈町中山南265-2	084-988-1688	084-988-1681	○
手城福助苑 (特)	(福)三葉会	721-0966	福山市手城町3-10-13	084-973-6541	084-922-7355	○
東光園 (特)	(福)東光会	721-0903	福山市坪生町字黒坂606	084-947-3300	084-940-2051	○
東光園春日 (特)	(福)東光会	721-0907	福山市春日町7-9-11	084-946-4111	084-946-6788	—
新山荘 (特)	(福)緑寿会	720-2523	福山市駅家町大字新山3578-2	084-978-0345	084-978-0372	○
ぬくもり (特)	(福)常新会	721-0955	福山市新涯町6丁目11番21号	084-959-2266	084-981-5959	
箱田苑 (特)	(福)敬羨会	729-3211	府中市木野山町甲1538	0847-68-2585	0847-68-2783	
福山福寿園 (特)	(福)豊美会	720-0844	福山市赤坂町大字早戸1483	084-952-0177	084-951-9809	○
府中静和寮 (養)	(福)静和会	726-0021	府中市土生町1636-1	0847-41-2375	0847-41-8620	
府中静和寮 (特)	(福)静和会	726-0021	府中市土生町1636-1	0847-41-2375	0847-41-8620	○
藤江荘 (特)	(福)正蔵会	720-0543	福山市藤江町231-1	084-935-7133	084-935-7134	
プレジール箕島 (特)	(福)せとうち	721-0957	福山市箕島町504番地3	084-920-2560	084-920-2561	○
ケアハウスプレジール箕島 (軽)	(福)せとうち	721-0958	福山市箕島町504番地4	084-920-2560	084-920-2561	
ほのぼの苑 (特)	(福)翁仁会	729-3421	府中市上下町字深江488-3	0847-62-4882	0847-62-4880	○
美山荘 (特)	(福)甲奴福祉会	729-4101	三次市甲奴町本郷1674	0847-67-2188	0847-67-2774	○
ケアハウス若美苑 (軽)	(福)甲奴福祉会	729-4101	三次市甲奴町本郷1674	0847-67-2188	0847-67-2774	
むつみ苑 (特)	(福)内海福祉会	722-2632	福山市内海町口2825-3	084-986-3131	084-986-3773	○
明翠園 (特)	(福)明翠会	729-0114	福山市柳津町字東山田486	084-935-9901	084-935-9900	○
ケアハウス明翠園 (軽)	(福)明翠会	729-0114	福山市柳津町字東山田486	084-935-9901	084-935-9900	
悠芳苑 (特)	(福)啓喜会	720-0411	福山市熊野町乙甲1630	084-959-1250	084-959-1251	
夢ハウス (特)	(福)紅葉会	721-0964	福山市港町2-12-1	084-931-8282	084-931-8281	
リーフ明神 (特)	(福)緑寿会	721-0961	福山市明神町2-6-8	084-925-6070	084-925-6090	—
リーフ新市 (特)	(福)緑寿会	729-3101	福山市新市町大字戸手2327	0847-52-7880	0847-52-7877	
三和町高齢者生活福祉センターメルシーさんわ (デイ)	(福)紅輝会	720-1522	神石郡神石高原町小島1530-1	0847-85-4004	0847-89-3123	単独
陽のあたる家 (特)	(福)専光会	721-0926	福山市大門町三丁目7番10号	084-945-7611	084-945-7612	○
サンシティ赤坂 (デイ)	(福)明翠会	720-0843	福山市赤坂町赤坂267-95	084-951-0112	084-951-0113	単独
さぼーと (デイ)	(福)芙蓉の家	729-0104	福山市松永町7-2-38	084-930-5030	084-930-5031	単独
沼隈社会福祉協会デイサービスセンターふくし (デイ)	(福)沼隈社会福祉協会	720-0311	福山市沼隈町草深1889-26	084-987-0924	084-980-7036	単独
デイサービスセンター箱田苑 (デイ)	(福)敬羨会	729-3211	府中市木野山町79番地	0847-68-2787	0847-68-2999	単独

〔デイ〕の項目に○印の付いている施設はデイサービスセンターを併設しています。
また、○印の中に数字の入っている施設はその数のデイサービスセンターを併設しています。

高齢者生活福祉センター陽光の里 (デイ)	(福) 紅輝会	720-1704	神石郡神石高原町下豊松534-1	0847-84-2160	0847-84-2162	単独
リーフ神辺 (デイ)	(福) 緑寿会	720-2123	福山市神辺町川北1482	084-962-0088	084-963-0005	単独
ローカルcommonsしんいちガーデンテラス (デイ)	(福) 新市福祉会	729-3103	福山市新市町大字新市56-2	0847-54-2220	0847-54-2221	単独
まり沼隈 (特)	(福) まり福祉会	720-0402	福山市沼隈町中山南469-3	084-980-8011	084-980-8012	
地域密着型特別養護老人ホーム五本松の家 (特)	(福) 祥和会	720-0824	福山市多治米町6-14-26	084-999-6321	084-999-6322	○
地域密着型特別養護老人ホーム愛 (特)	(福) 宏正会	720-2121	福山市神辺町字湯野1004-2	084-965-6780	084-965-6781	
セイフティー信和デイサービスセンター (デイ)	(福) 広谷福祉会	726-0011	府中市高木町133-3	0847-47-1255	0847-47-1256	単独

広島県老人福祉施設連盟会員名簿【尾道ブロック】

施設名	設置主体	郵便番号	住 所	T E L	F A X	デ
浦崎寮 (特)	(福) 浦崎会	720-0551	尾道市浦崎町3594	0848-73-3144	0848-70-0066	○
亀甲園 (養)	(福) 亀甲会	722-1304	三原市久井町江木161-1	0847-32-6050	0847-32-6987	
亀甲園 (特)	(福) 亀甲会	722-1304	三原市久井町江木161-1	0847-32-6050	0847-32-6987	
くすのき・めぐみ苑 (特)	(福) 松友福祉会	723-0014	三原市城町3-6-1	0848-63-1230	0848-63-1250	○
ケアハウスふじの里 (軽)	(福) くるみ会	722-1701	世羅郡世羅町小国字東山889-23	0847-37-2537	0847-37-2531	
せせらぎ園 (特)	(福) くるみ会	722-1701	世羅郡世羅町小国字東山889-23	0847-37-2550	0847-37-2531	
つばきの里 (特)	(福) くるみ会	722-1701	世羅郡世羅町小国字東山889-23	0847-37-2537	0847-37-2531	
ケアハウス歌の浦 (軽)	(福) 華野福祉会	722-0062	尾道市向東町12255-1	0848-20-6320	0848-41-2940	
高竜園 (特)	(福) 甲山会	722-1121	世羅郡世羅町西上原426-11	0847-22-3478	0847-22-3565	
公立みつぎ総合病院「ふれあい」 (特)	尾道市	722-0353	尾道市御調町高尾1348-6	0848-76-2415	0848-76-2414	
向島ケアハウス (軽)	(福) むつみ会	722-0073	尾道市向島町15644番地	0848-44-8282	0848-44-8311	
ケアハウスサンライズ大池 (軽)	(福) 泰清会	723-0001	三原市深町583	0848-60-0630	0848-64-1158	
ケアハウスサンライズ港町 (軽)	(福) 泰清会	723-0017	三原市港町1-3-22	0848-61-5788	0848-62-1088	○
サンライズ大池 (特)	(福) 泰清会	723-0001	三原市深町583	0848-60-0630	0848-64-1158	
サンライズマリン瀬戸 (特)	(福) 泰清会	723-0017	三原市港町3-6-29	0848-81-0130	0848-64-1655	○
白滝園 (養)	(福) 三原のぞみの会	729-2361	三原市小泉町116-1	0848-66-3214	0848-66-4369	○
白滝園 (特)	(福) 三原のぞみの会	729-2361	三原市小泉町116-1	0848-66-3214	0848-66-4369	
寿楽園 (養)	(福) 新生福祉会	722-2432	尾道市因島原町1076-1	0845-28-0029	0845-28-1002	
すなみ荘 (特)	(福) 松友福祉会	723-0035	三原市須波ハイツ2-3-1	0848-69-0181	0848-69-1479	○
はなの苑 (特)	(福) 華野福祉会	722-0062	尾道市向東町12255-1	0848-20-6320	0848-41-2940	○
梅菅園 (特)	(福) 本郷福祉会	729-0414	三原市下北方2-9-1	0848-86-1750	0848-86-1788	○
ひかり苑 (養)	(福) 原田ヒカリ会	722-0202	尾道市原田町大字梶山田3609	0848-38-0077	0848-38-0661	○
ひかり苑 (特)	(福) 原田ヒカリ会	722-0202	尾道市原田町大字梶山田3609	0848-38-0077	0848-38-0661	
星の里 (特)	(福) 尾道さつき会	722-0042	尾道市久保町1786	0848-37-7272	0848-37-9610	○
ケアハウス星の里 (軽)	(福) 尾道さつき会	722-0042	尾道市久保町1786	0848-37-7272	0848-37-9610	
三原慶雲寮 (養)	(福) 三原福祉会	723-0131	三原市小坂町1563	0848-66-2630	0848-66-3601	○
三原慶雲寮 (特)	(福) 三原福祉会	723-0131	三原市小坂町1550	0848-66-2630	0848-66-3601	
メヌホット三原 (特)	(福) 恵泉福祉会	729-1321	三原市大和町和木157番地1	0847-35-3303	0847-35-3305	
楽生苑 (特)	(福) 新生福祉会	722-2416	尾道市瀬戸田町林1288-6	0845-27-2943	0845-27-2927	○
楽生苑 (軽)	(福) 新生福祉会	722-2416	尾道市瀬戸田町林1288-6	0845-27-2943	0845-27-2927	
クレアール楽生苑 (特)	(福) 新生福祉会	722-2416	尾道市瀬戸田町林1269-10	0845-27-1600	0845-27-1900	
くるみデイサービスセンター (デイ)	(福) くるみ会	722-1701	世羅郡世羅町小国4495-2	0847-37-2178	0847-37-2500	単独
デイサービスセンター梅林 (デイ)	(福) 三原市社会福祉協議会	723-0065	三原市西野3-7-1	0848-61-0817	0848-61-0820	単独
ふれ愛デイサービスセンター (デイ)	(福) 尾道市社会福祉協議会	722-0017	尾道市門田町22-5	0848-21-1262	0848-21-2131	単独
デイサービスセンターかざぐるま (デイ)	(福) 若葉	722-2101	尾道市因島大浜町427-10	0845-26-2100	0845-24-0008	単独
因島デイサービスセンター (デイ)	(福) 尾道市社会福祉協議会	722-2324	尾道市因島田熊町940-3	0845-26-0252	0845-22-9380	単独
デイサービスセンター高須 (デイ)	(福) 浦崎会	729-0141	尾道市高須町大新5185	0848-56-0789	0848-56-0777	単独
星の里・山波の家 (デイ)	(福) 尾道さつき会	722-0052	尾道市山波町277-1	0848-56-1131	0848-55-1151	単独
星の里・久保の家 (デイ)	(福) 尾道さつき会	722-0042	尾道市久保町2189	0848-20-7601	0848-37-1121	単独
星の里・今津野の家 (デイ)	(福) 尾道さつき会	722-1562	尾道市御調町津蟹611-4	0848-77-1100	0848-77-1101	単独
デイサービスしまの風 (デイ)	(福) 尾道さつき会	722-0073	尾道市向島町5617-5	0848-20-6736	0848-44-5705	単独
デイサービスセンター大和 (デイ)	(福) 三原市社会福祉協議会	729-1321	三原市大和町和木1538-1	0847-34-1214	0847-35-3020	単独

広島県老人福祉施設連盟会員名簿【三次ブロック】

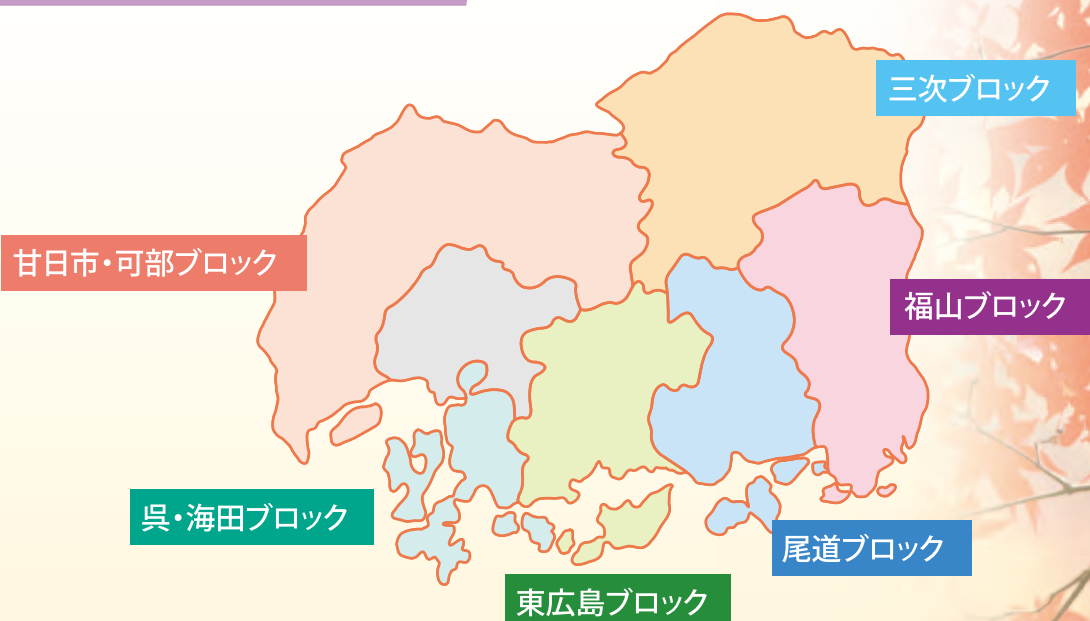
施 設 名	設 置 主 体	郵便番号	住 所	T E L	F A X	デ
寿園 (養)	(福)相扶会	729-6143	庄原市尾引町263-2	0824-74-0530	0824-74-1633	
相扶園 (特)	(福)相扶会	729-6143	庄原市尾引町263-2	0824-74-0530	0824-74-1633	○
水明園 (養)	(福)水明会	728-0017	三次市南畑敷町441	0824-62-2841	0824-62-1936	○
水明園 (特)	(福)水明会	728-0017	三次市南畑敷町441	0824-62-2841	0824-62-1936	
みよしの (特)	(福)水明会	728-0017	三次市南畑敷町419-1	0824-65-0843	0824-65-0855	
慈照園 (養)	(福)慈照会	728-0001	三次市山家町597	0824-62-2631	0824-62-4982	
ルンビニ園 (特)	(福)慈照会	728-0001	三次市山家町597	0824-62-2631	0824-62-4982	
ケアハウス菩提樹 (軽)	(福)慈照会	728-0001	三次市山家町620-1	0824-64-0321	0824-64-0322	
すいれん (特)	(福)慈照会	728-0021	三次市三次町1779-2	0824-62-3322	0824-62-3324	
東寿園 (養)	(福)東城有栖会	729-5125	庄原市東城町川西947-2	0847-72-2215	0847-72-3761	
東寿園ケアハウス (軽)	(福)東城有栖会	729-5125	庄原市東城町川西947-2	0847-72-2215	0847-72-3761	
風の街みやびら (特)	(福)東城有栖会	729-5125	庄原市東城町川西1332-5	0847-72-3745	0847-72-3761	○
喜楽園 (養)	(福)美和会	729-6612	三次市三和町下板木685	0824-52-2346	0824-52-3701	
喜楽園 (特)	(福)美和会	729-6612	三次市三和町下板木685	0824-52-2346	0824-52-3701	○
こじか荘 (特)	(福)ともえ会	729-4207	三次市吉舎町敷地10068-5	0824-43-3117	0824-43-3118	○
松柏園 (特)	(福)備北福祉会	728-0401	三次市君田町東入君209-1	0824-53-2016	0824-53-2017	○
吾妻園 (特)	(福)吾妻会	727-0301	庄原市比和町比和1190	0824-85-2100	0824-85-2315	○
ハートウイング (特)	(福)口和福祉会	727-0114	庄原市口和町永田413	0824-89-2700	0824-89-2800	
ケアハウス永楽荘 (軽)	(福)口和福祉会	727-0114	庄原市口和町永田413	0824-89-2700	0824-89-2800	
コーポみよし (軽)	(福)くるみ会	728-0025	三次市粟屋町1718-2	0824-63-4126	0824-62-8923	
くるみ荘 (特)	(福)くるみ会	728-0025	三次市粟屋町1718-2	0824-63-6258	0824-62-1937	
愛善苑 (特)	(福)西城福祉会	729-5722	庄原市西城町大佐5148-1	0824-82-2139	0824-82-1780	○
ハピネスヒル (特)	(福)長寿会	727-0026	庄原市掛田町542-1	0824-72-9500	0824-72-8130	○
ケアハウスハピネスヒル (軽)	(福)長寿会	727-0026	庄原市掛田町542-1	0824-72-9500	0824-72-8130	
ハピネスタウン (特)	(福)長寿会	727-0013	庄原市西本町3丁目1-25	0824-75-1015	0824-72-7077	○
故郷—高野 (特)	(福)東輝会	727-0402	庄原市高野町新市柏奥5177-1	0824-86-7017	0824-86-2868	
ケアハウス吉舎 (軽)	(福)優輝福祉会	729-4211	三次市吉舎町吉舎606	0824-43-3110	0824-43-3335	
江水園 (特)	(福)三次市社会福祉協議会	728-0131	三次市作木町香淀655	0824-55-3388	0824-55-7066	
ユーシャイン (特)	(福)優輝福祉会	729-3713	庄原市総領町中領家476	0824-88-3000	0824-88-3030	○
デイサービスセンターふの (デイ)	(福)三次市社会福祉協議会	728-0201	三次市布野町上布野1093-1	0824-54-2042	0824-54-2883	単独
デイサービスセンターさくぎ (デイ)	(福)三次市社会福祉協議会	728-0124	三次市作木町下作木1503	0824-55-2119	0824-55-7002	単独
デイサービスセンターみらさか (デイ)	(福)三次市社会福祉協議会	729-4304	三次市三良坂町三良坂737-1	0824-44-2182	0824-44-7005	単独
デイサービスセンターみわ (デイ)	(福)三次市社会福祉協議会	729-6702	三次市三和町敷名1460-2	0824-52-3143	0824-52-7009	単独
庄原市社協通所介護事業所どんぐり (デイ)	(福)庄原市社会福祉協議会	727-0402	庄原市高野町新市1150-1	0824-86-2477	0824-86-7006	単独
西城市民病院デイサービスセンター (デイ)	(医)西城病院	729-5742	庄原市西城町中野1339	0824-82-3130	0824-82-2012	単独
デイサービスセンター十日市慈照園 (デイ)	(福)慈照会	728-0014	三次市十日市南4丁目5-5	0824-62-5566	0824-62-5586	単独
デイサービスセンター三次相扶園 (デイ)	(福)相扶会	728-0023	三次市東酒屋町354-8	0824-63-0310	0824-63-0310	単独
デイサービスセンター第二相扶園 (デイ)	(福)相扶会	727-0014	庄原市板橋町73-6	0824-75-0880	0824-75-0880	単独
デイサービスセンターいこい (デイ)	(福)慈照会	728-0006	三次市畠敷町1539-1	0824-65-0606	0824-65-0656	単独



広島県老人福祉施設連盟会員名簿【東広島ブロック】

施 設 名	設 置 主 体	郵便番号	住 所	T E L	F A X	デ
大崎荘 (特)	(福)大崎福祉会	725-0402	豊田郡大崎上島町沖浦1539-1	0846-63-1112	0846-63-1113	○
大崎美浜荘 (特)	(福)大崎福祉会	725-0303	豊田郡大崎上島町大串3032-1	0846-67-5112	0846-64-5550	○
神郷の家 (特)	(福)福富会	739-2303	東広島市福富町久芳3416	082-430-1250	082-430-1251	○
ケアハウス大仙 (軽)	(福)入野福祉会	739-2208	東広島市河内町入野1893-25	0824-37-1631	0824-37-0255	
ケアハウス桜が丘保養園 (軽)	(福)石川福祉会	739-0041	東広島市西条町寺家5976	0824-23-2595	0824-22-5675	
ケアハウスみずほ (軽)	(福)みずほ会	739-0262	東広島市志和町志和東810-1	082-433-5721	082-433-5741	○
ケアハウスあすなろ (軽)	(福)萌生会	739-0002	東広島市西条町吉行1456	0824-93-8300	0824-31-3841	
ケアハウス宗越苑 (軽)	(福)宗越福祉会	725-0013	竹原市吉名町宗越793	0846-25-1698	0846-25-1005	
ケアハウス豊邑(ゆたかむら) (軽)	(福)興仁会	739-2318	東広島市豊栄町能良413	0824-32-2250	0824-32-2680	
コーポまとは (軽)	(福)的場会	725-0024	竹原市港町4丁目5-1	0846-22-8017	0846-22-8188	
桜が丘保養園 (特)	(福)石川福祉会	739-0041	東広島市西条町寺家5976	0824-23-2595	0824-22-5675	○
瀬戸内園 (特)	(福)的場会	725-0024	竹原市港町4丁目5-1	0846-22-8017	0846-22-8188	○
造賀福祉園 (養)	(福)広島福祉会	739-2101	東広島市高屋町造賀708	0824-36-0009	0824-36-0038	
造賀福祉園 (特)	(福)広島福祉会	739-2101	東広島市高屋町造賀708	0824-36-0009	0824-36-0038	
竹原市黒滝ホーム (養)	(福)中国新聞社会事業団	729-2316	竹原市忠海中町3丁目13-1	0846-26-0928	0846-26-0952	
大仙園 (特)	(福)入野福祉会	739-2208	東広島市河内町入野2138-14	0824-37-1631	0824-37-0255	
長寿苑 (特)	(福)しらゆり会	739-0033	東広島市西条町馬木1566	0824-25-2000	0824-25-2001	○
ハートフル竹原中央 (特)	(福)仁寿会	725-0026	竹原市中央3丁目10-14	0846-23-5111	0846-23-5355	○
豊邑苑 (特)	(福)興仁会	739-2318	東広島市豊栄町能良413	0824-32-2250	0824-32-2680	○
御菌寮 (特)	(福)本永福祉会	739-2111	東広島市高屋町高屋堀3486	0824-34-0455	0824-34-0465	○
宗越園 (特)	(福)宗越福祉会	725-0013	竹原市吉名町宗越793	0846-25-1900	0846-25-1005	○
ときわ (特)	(福)広島県リハビリテーション協会	739-0151	東広島市八本松町原5693-3	082-420-9208	082-429-0377	○
聖恵デイサービスセンター (デイ)	(福)聖恵会	729-2316	竹原市忠海中町3-16-1	0846-26-1002	0846-26-1281	単独
明珠 (デイ)	(福)的場会	725-0021	竹原市竹原町3643	0846-22-3655	0846-22-3373	単独

広島県老人福祉施設連盟 ブロック編成図



モミジは広島県の 県木・県花です。

広島県老人福祉施設連盟会員名簿【呉・海田ブロック】

施 設 名	設 置 主 体	郵便番号	住 所	T E L	F A X	デ
あすらや荘 (養)	(福)三篠会	737-0161	呉市郷原町2380	0823-77-0949	0823-77-1207	
あすらや荘 (特)	(福)三篠会	737-0161	呉市郷原町2380	0823-77-0949	0823-77-1207	
仁方 (特)	(福)三篠会	737-0157	呉市仁方町戸田4407番地	0823-70-2222	0823-79-0020	
延寿荘 (特)	(福)愛栄会	737-0113	呉市広町字中横路2445	0823-71-6776	0823-71-6799	○
江能 (特)	(福)江能福祉会	737-2101	江田島市大柿町飛渡瀬4027-2	0823-57-7100	0823-57-7500	③
エバーグリーンホーム (特)	(福)メインストリーム	736-0013	安芸郡海田町東2-8-6	082-821-0015	082-821-0016	
ケアハウスエバーグリーンホーム (軽)	(福)メインストリーム	736-0013	安芸郡海田町東2-8-6	082-821-0015	082-821-0016	
温養院 (特)	(福)呉同済義会	737-0935	呉市焼山中央6丁目6-13	0823-33-3858	0823-33-3314	○
かるが (特)	(福)かるが会	737-0862	呉市狩留賀町3-16	0823-20-3601	0823-20-3602	○
呉保生院 (養)	(福)呉同済義会	737-0012	呉市警固屋9丁目1-38	0823-20-2066	0823-28-1787	
呉清光園 (養)	(福)呉同済義会	737-0012	呉市警固屋1丁目17-15	0823-28-0901	0823-28-0925	○
呉ベタニアホーム (軽)	(福)呉ハレルヤ会	737-0045	呉市本通4丁目3-21	0823-26-8844	0823-24-1570	○
ケアハウス花みずき (軽)	(福)愛栄会	737-0001	呉市阿賀北3-4-11	0823-76-5710	0823-76-5720	
ケアハウスこよの里・親和園 (軽)	(福)かつぎ会	737-2121	江田島市江田島町小用3丁目28-1	0823-42-5111	0823-42-5200	
ケアハウス成寿園 (軽)	(福)成寿会	737-0115	呉市広町白石免田13010	0823-71-8500	0823-73-6666	
ケアハウス江能 (軽)	(福)江能福祉会	737-2101	江田島市大柿町飛渡瀬4027-2	0823-57-7100	0823-57-7500	
ケアハウス安芸 (軽)	(福)恩賜財団済生会支部広島県済生会	731-4311	安芸郡坂町北新地2-3-10	082-885-3636	082-885-3660	
ケアハウス郷原の里 (軽)	(福)朋輝福祉会	724-0161	呉市郷原町1882-12	0823-77-1558	0823-77-1833	
後楽荘 (特)	(福)天寿会	737-0904	呉市焼山町字打田623	0823-34-1388	0823-34-0822	○
郷原の里 (特)	(福)朋輝福祉会	724-0161	呉市郷原町1882-12	0823-77-1558	0823-77-1833	○
常楽園 (特)	(福)呉同済義会	737-0012	呉市警固屋9丁目1-1	0823-28-0370	0823-28-0372	○
誠和園 (特)	(福)成城会	731-4215	安芸郡熊野町城之堀2丁目28番1号	082-854-0421	082-847-2366	○
誠心園 (特)	(福)誠心福祉会	737-2124	江田島市江田島町宮ノ原3丁目20-1	0823-42-0505	0823-42-0506	○
成寿園 (特)	(福)成寿会	737-0115	呉市広町白石免田13010	0823-71-8500	0823-73-6666	○
たちばな苑 (特)	(福)たちばな福祉会	737-1377	呉市倉橋町14649	0823-54-1515	0823-54-2015	○
たかね荘 (特)	(福)恩賜財団済生会支部広島県済生会	731-4311	安芸郡坂町北新地2-3-10	082-885-3636	082-885-3660	○
チェリーゴード (養)	(福)F I G福祉会	735-0014	安芸郡府中町柳ヶ丘20-2	082-508-0222	082-287-2287	○
チェリーゴード (特)	(福)F I G福祉会	735-0014	安芸郡府中町柳ヶ丘20-2	082-508-0222	082-287-2287	
ケアハウスチェリーゴード (軽)	(福)F I G福祉会	735-0014	安芸郡府中町柳ヶ丘20-2	082-508-0222	082-287-2287	
栃ノ木荘 (特)	(福)本城福祉会	737-0922	呉市栃原町西谷667-2	0823-34-2755	0823-34-2757	
府中みどり園 (特)	(福)みどり会	735-0013	安芸郡府中町浜田1-6-7	082-281-6700	082-281-6701	○
府中福寿苑 (特)	(福)かきつばた福祉会	735-0029	安芸郡府中町茂陰2-6-2	082-508-2110	082-508-2111	○
まほろばの里沖美 (特)	(福)まほろばの里沖美	737-2311	江田島市沖美町岡大王字王の田2332-2	0823-49-1000	0823-49-1011	○
和楽園 (養)	(福)成城会	731-4215	安芸郡熊野町城之堀2丁目28番1号	082-854-0253	082-847-2366	
春香園 (特)	(福)広島順道会	737-2518	呉市安浦町内海北1丁目2番42号	0823-84-3118	0823-84-2188	○
豊寿園 (特)	(福)豊寿会	734-0301	呉市豊町大長6000番	0823-66-3300	0823-66-3310	②
ケアハウス恵の海 (軽)	(福)福祉の森	737-2603	呉市川尻町西6丁目10-1	0823-87-5220	0823-87-0282	
恵の海 (特)	(福)福祉の森	737-2603	呉市川尻町西6丁目10-1	0823-87-0280	0823-87-0282	○
府中町デイサービスセンターふれあい (デイ)	(福)府中町社会福祉協議会	735-0023	安芸郡府中町浜田本町5-25	082-285-2017	082-236-3461	単独
江田島市社協のうみデイサービスセンター (デイ)	(福)江田島市社会福祉協議会	737-2302	江田島市能美町鹿川12060	0823-45-3492	0823-40-2502	単独
江田島市社協おおがきデイサービスセンター (デイ)	(福)江田島市社会福祉協議会	737-2213	江田島市大柿町大原1068-6	0823-57-3900	0823-40-3013	単独
のろさん (特)	(福)広島岳心会	737-0161	呉市郷原町野呂山麓2380番地181	0823-77-0111	0823-77-0112	

広島県老人福祉施設連盟会員名簿【廿日市・可部ブロック】

施 設 名	設 置 主 体	郵便番号	住 所	T E L	F A X	デ
阿品清鈴 (特)	(福)西中国キリスト教社会事業団	738-0054	廿日市市阿品4丁目51-32	0829-36-2552	0829-36-2550	②
ケアハウスインマヌエルホーム (軽)	(福)光の園	738-0042	廿日市市地御前299-3	0829-39-1841	0829-39-9725	○
かがやき (特)	(福)ちとせ会	739-1201	安芸高田市向原町坂287-1	0826-46-7500	0826-46-7142	○
ケアハウス甲田 (軽)	(福)三篠会	739-1103	安芸高田市甲田町下小原3363	0826-45-7777	0826-45-5222	
甲田 (特)	(福)三篠会	739-1103	安芸高田市甲田町下小原3363	0826-45-7777	0826-45-5222	○
ケアハウスささえ (軽)	(福)西中国キリスト教社会事業団	738-0054	廿日市市阿品4丁目51-32	0829-36-2552	0829-36-2550	
ケアハウスさいきせせらぎ園 (軽)	(福)佐伯さつき会	738-0222	廿日市市津田854	0829-72-2700	0829-72-2705	
さいきせせらぎ園 (養)	(福)佐伯さつき会	738-0222	廿日市市津田854	0829-72-2700	0829-72-2705	
さいきせせらぎ園 (特)	(福)佐伯さつき会	738-0222	廿日市市津田854	0829-72-2700	0829-72-2705	○
四季が丘せせらぎ園 (特)	(福)佐伯さつき会	738-0036	廿日市市四季が丘8丁目1-3	0829-39-9380	0829-39-9380	
正寿園 (特)	(福)みぶ福祉会	731-1515	山県郡北広島町壬生901	0826-72-7700	0826-72-7800	
ケアハウス明星 (軽)	(福)みぶ福祉会	731-1515	山県郡北広島町壬生901	0826-72-7700	0826-72-7800	
仁愛園 (養)	(福)みぶ福祉会	731-1502	山県郡北広島町蔵迫1398	0826-72-3014	0826-72-6855	
寿光園 (特)	(福)芸北福祉会	731-3621	山県郡安芸太田町下筒賀821	0826-22-1075	0826-22-1076	○
洗心園 (特)	(福)洗心会	739-0454	廿日市市宮浜温泉1丁目2-18	0829-55-0112	0829-55-0012	○
清鈴園 (特)	(福)西中国キリスト教社会事業団	738-0031	廿日市市原362-2	0829-38-0011	0829-38-1192	○
清風会さくら (特)	(福)清風会	731-0511	安芸高田市吉田町竹原1891-1	0826-47-2610	0826-43-1750	
高美園 (養)	(福)高宮美土里福祉会	739-1805	安芸高田市高宮町原田10380-1	0826-57-1586	0826-57-0267	
高美園 (特)	(福)高宮美土里福祉会	739-1805	安芸高田市高宮町原田10380-1	0826-57-1586	0826-57-0267	○
戸河内松信園 (特)	(福)戸河内松信会	731-3821	山県郡安芸太田町土居625	0826-28-2024	0826-28-7103	
原 (特)	(福)三篠会	738-0031	廿日市市原926-1	0829-38-3333	0829-38-6161	
百楽荘 (特)	(福)ちとせ会	731-0501	安芸高田市吉田町吉田527-7	0826-42-4110	0826-42-4120	○
まごころ半明原 (特)	(福)廿日市福祉会	738-0031	廿日市市原字半明原481-1	0829-37-0001	0829-37-0002	
ケアハウスまごころ半明原 (軽)	(福)廿日市福祉会	738-0031	廿日市市原字半明原481-1	0829-39-1113	0829-37-0556	○
みやしろ (特)	(福)いもせ聚楽会	739-0506	廿日市市宮島町960-2	0829-44-1165	0829-44-1175	
やすらぎ (特)	(福)山県東中部福祉会	731-2104	山県郡北広島町大朝3435-1	0826-82-3838	0826-82-3840	○
やまゆり (特)	(福)芸北福祉会	731-2206	山県郡北広島町移原635	0826-38-0177	0826-36-1100	
ゆうあいホーム (特)	(福)広島友愛福祉会	739-0651	大竹市玖波4丁目8-8	0827-57-7500	0827-57-5569	○
ゆうあいの里 (養)	(福)広島友愛福祉会	739-0651	大竹市玖波4丁目7-1	0827-57-5118	0827-57-5569	
ゆりかご荘 (特)	(福)山県東中部福祉会	731-1222	山県郡北広島町阿坂4600	0826-84-1125	0826-84-1139	○
ケアハウスゆりかご (軽)	(福)山県東中部福祉会	731-1222	山県郡北広島町阿坂4606-2	0826-84-1125	0826-84-1139	
レークサイド土師 (特)	(福)寿老園老人ホーム	731-0301	安芸高田市八千代町土師12251-1	0826-52-3833	0826-52-2154	○
デイサービスセンターみどり (デイ)	(福)いもせ聚楽会	739-0506	廿日市市宮島町960-2	0829-44-0250	0829-44-0881	単独
デイサービスセンターふれあい (デイ)	(福)安芸太田町社会福祉協議会	731-3811	山県郡安芸太田町戸河内780-15	0826-28-2115	0826-28-2120	単独
ゆうわせせらぎ園デイサービスセンター (デイ)	(福)佐伯さつき会	738-0203	廿日市市友田280	0829-74-4700	0829-74-4705	単独
デイサービスセンター仙水園 (デイ)	(福)芸北福祉会	731-2322	山県郡北広島町細見161	0826-35-0975	0826-36-3013	単独

あ と が き

平素から当連盟の活動、会員施設の事業にご理解ご協力を賜わり感謝申し上げます。今年度も、「老福の歩み」をご覧くださいありがとうございます。

この一年間も、当連盟の委員会と部会活動が活発に行われ、有意義な成果があがっています。次年度は、介護保険制度が始まって20年目となります。まだ課題が山積していますが、引き続き介護事業にまい進していく所存です。

最後にご多忙な中、原稿を引き受けてくださった皆様に御礼申し上げます。

これからも魅力ある広報を続けてまいりますので、よろしく願い致します。

令和2年3月
広島県老人福祉施設連盟 広報委員会

老福の歩み 第74号

- 【発行】 令和2年3月
- 【編集】 広島県老人福祉施設連盟 会長／池田 円
広島市南区比治山本町12-2
- 【印刷】 有限会社 上田製版印刷所
広島県三原市本町1-8-5



Vol.74

Road where elderly person welfare has walked